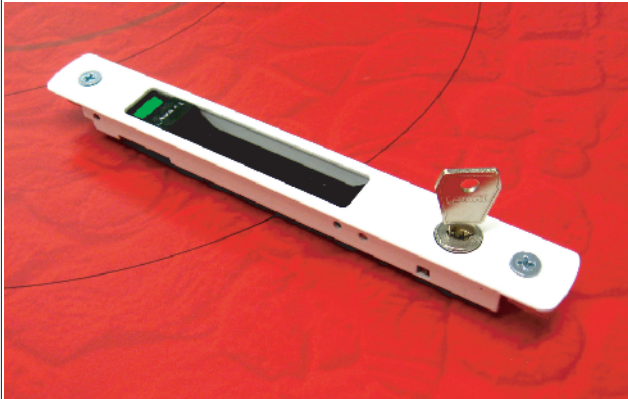


## Maniglia laterale ad incasso "Delta Key"



Maniglia ad incasso per chiusure laterali nei serramenti scorrevoli munita di cilindro di sicurezza (unica cifratura). La leva di comando va azionata in senso verticale sia in fase di apertura e sia di chiusura con indicazione rosso/verde.

Il corpo è in alluminio estruso, la leva di comando e i meccanismi di movimentazione interni in zama, viti di fissaggio in acciaio inox Aisi 304 ( 2 viti TB M5x10). E' reversibile e il suo fissaggio è rapido e sicuro.

CONFEZIONE  
scatola da 20 pezzi

### "Delta Key" recessed handle for sliding doors

Flush-mounted handle for side-locks on sliding windows/doors, fitted with a cylinder lock (with own key). The control lever is operated in a vertical direction both during opening and closing with red/green. The body and the control lever are made from aluminium while the mechanisms are made from zamak, stainless steel screws ( 2 screws TB M5 x 10 ). It is reversible and its application on the window is quick and secure.

PACK  
Box with 20 units

