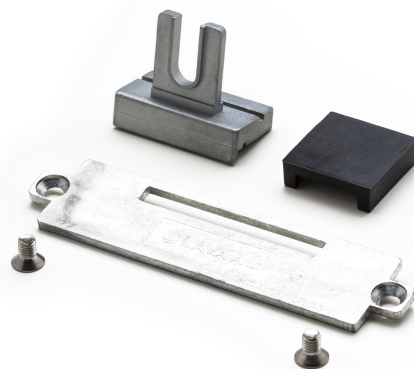


Kit pinna asolata e piastra per cremonese "Luna 130"

Il kit composto da pinna asolata e piastra combinato con la cremonese Luna 130 (art. 24070.00.00), permette il collegamento al connettore per il traino dell'astina di chiusura per le aperture esterne.



DOTAZIONI

2 viti inox TSP 5MA x 10

Slotted fork kit and counterplate for "Luna 130" cremone

Die-cast

SUPPLIED PARTS

2 stainless steel TSP 5MA x 10 screws

art. **24210.00.00**



- 40 pezzi
- 40 units

